

# **T**EXTAFORME (2002)

DOUBLURE DE COFFRAGE / FORMWORK LINER

## Norme M.T.Q. No.31001



## Description

- Textaforme est un produit éprouvé par le M.T.Q depuis 2002. Le standard du produit est de 80m<sup>2</sup> minimum par rouleau. La largeur variable (basé sur le coton naturel) est de (178 CM) 70 pouces +/- 3%. La longueur est variable de 50 verges ou plus avec une tolérance de 2% minimum, mais ne sera jamais moindre de 80m<sup>2</sup> par rouleau.  
**Remarque** : la plupart des rouleaux dépassent le minimum, jusqu'à plus 8-10%. Pour un total de 80m<sup>2</sup>. Chaque rouleau est emballé séparément. La doublure de coffrage TEXTAFORME peut être utilisée, recto ou verso et utilisable qu'une seule fois.
- Pour un total de 80m<sup>2</sup>. Chaque rouleau est emballé séparément incluant dans celui-ci la méthode d'installation version française et anglaise.
- *La doublure de coffrage TEXTAFORME peut être utilisée, recto ou verso et utilisable **qu'une seule fois***

**Référence: Fiche technique TEXTAFORME 2002**

## **AGIR pour l'Environnement**



***Fabriqué de fibre naturelle***

***Diminution de CO2***

***Construction durable***

**DOUBLURE DE COFFRAGE**

***Esthétique***

***Résistance***

***Fiabilité***

## **Les résultats obtenus indiquent que:**

- a) la présence de la doublure a **éliminé le bullage.**
- b) **la pénétration des ions chlorures** a été notablement diminuée par l'utilisation de la doublure.
- c) la doublure n'a peu eu d'effets sur les autres caractéristiques évaluées.

## Pourquoi?

Les ponts sont les points névralgiques du réseau routier en raison des conséquences graves que provoque leur défaillance ou leur fermeture à la circulation. Tous les efforts requis doivent être mis en œuvre pour les conserver dans un état satisfaisant afin que le Ministère remplisse adéquatement son rôle dans l'accomplissement de sa mission.

*Référence: crib 2004 Transport Québec, juin 2004*

Une première réparation importante devient nécessaire en moyenne 30 ans après la mise en service de l'ouvrage.

Il en résulte une pointe de besoins ***d'entretien majeur de 1990 à 2010 et qui devrait se prolonger jusqu'en 2015.***

***Référence: crib 2004 Transport Québec, juin 2004***

# Durabilité - Méthodes de travail

## Mise en place du béton de la dalle

- Finisseur automoteur (≈ 1998)

## Étanchéité

- Jet de billes d'acier (≈ 2000)
- Pose mécanisée (≈ 1999)
- Membrane préfabriquée (≈ 1988)

## Cure du béton

- Humidification préalable à la cure (≈ 2001)

Doublure de coffrage (≈ 1997)

*Référence: crib 2004 Transport Québec, juin 2004*



# Durabilité - Méthodes de travail

*Référence: crib 2004 Transport Québec, juin 2004*



# Durabilité - Méthodes de travail

*Référence: crib 2004 Transport Québec, juin 2004*

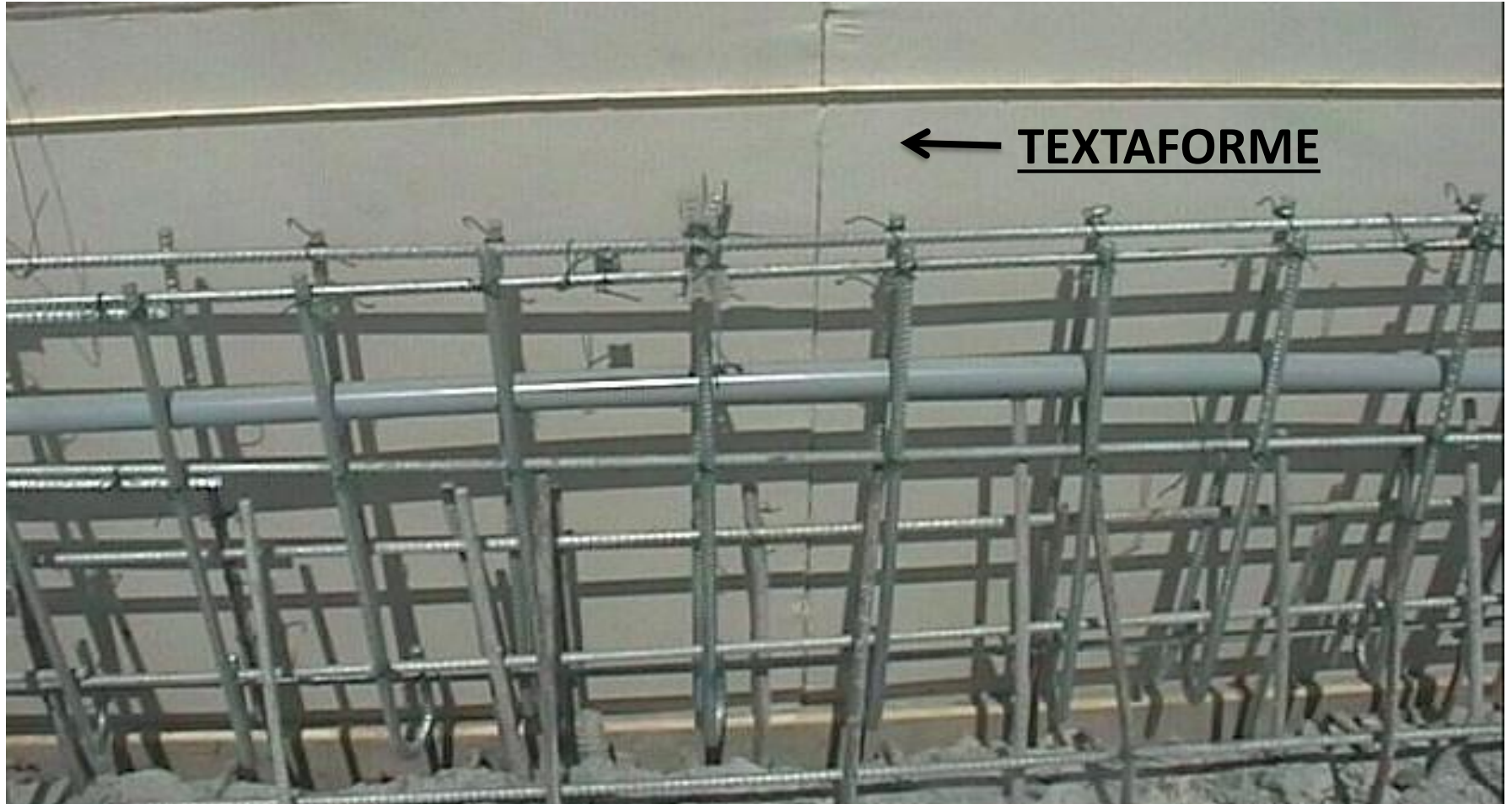


# COFFRAGE GLISSIÈRE EN BÉTON

Réf: Parachèvement pont aut-25




# COFFRAGE GLISSIÈRE EN BÉTON



# GLISSIÈRE EN BÉTON

Réf: Laco construction Certifié ISO 9001 : 2000



Glissiere A-20/Glissiere

## Utilisation (pose)

TEXTAFORME est un produit simple et rapide à la pose

TEXTAFORME peut être installée des deux façons suivantes ;

- Pour les coffrages de bois elle peut être fixée par agrafe ou par colle adhésive. Exemple: 3M super 77 ou équivalent.
- Pour les coffrages en acier, elle peut être fixée par la colle adhésive Exemple: 3M super 77 ou équivalent.

## Protection

- Une fois la mise en place de la doublure, la protéger s'il y a lieu en cas d'intempérie.
- Le bétonnage devra se faire dans un délai raisonnable.
- Le décoffrage devra être effectué selon la recommandation du surveillant du chantier. Mais nous suggérons que le décoffrage se fait dans des délais raisonnables.

# Recommandations:

- Avant la pose, grattez toute surface des débris (béton, brins de scie etc.) et de tout agent (huile à coffrage, etc.).
- La doublure TEXTAFORME doit être propre et sèche avant la pose.
- Protéger la doublure TEXTAFORME de toute intempérie jusqu'au bétonnage et respecter un délai court.
- La doublure TEXTAFORME doit être tendue afin d'éviter des plis lors du bétonnage.
- Évitez les éclaboussures de béton sur la doublure non coulée afin de garder l'esthétique prévu
- TEXTAFORME peut être utilisé comme doublure pour la cure à l'eau. La durée de la cure à l'eau est selon les exigences prévues par l'ingénieur ou le représentant du projet.



## Recommandations:

- Aucun produit chimique ne peut être appliqué sur la doublure (cure ou autres).
- Une fois la mise en place de la doublure, la protéger contre les intempéries.
- Par temps froid, la doublure installée devra être maintenue dans un environnement dont la température est au-dessus de 2° C.
- La doublure de coffrage ne doit pas être imbibée d'eau avant la coulée de béton.
- La doublure de coffrage TEXTAFORME peut être utilisée, recto ou verso.
- La doublure de coffrage TEXTAFORME est utilisable qu'une seule fois.

# Méthode D'installation

Référence: Test 2004, TEXTAFORME

**NOTE: GRATTER TOUTE SURFACE DES DÉBRIS ET DE TOUT AGENT AVANT  
L'APPLICATION DE LA COLLE OU AGRAFE ET LA POSE DE LA DOUBLURE DE COFFRAGE  
TEXTAFORME**



# Méthode d'installation

Référence: TEST 2004, TEXTAFORME

**Note: LA DOUBLURE DOIT ÊTRE TENDUE AFIN D'ÉVITER DES PLIS LORS DU BÉTONNAGE.**



# Coffrage Acier – bois

Référence: TEST 2004, TEXTAFORME



# Bétonnage

Référence: TEST 2004, TEXTAFORME

**Note: Évitez les éclaboussures sur la doublure non coulée afin de garder l'esthétique prévue**



# Décoffrage

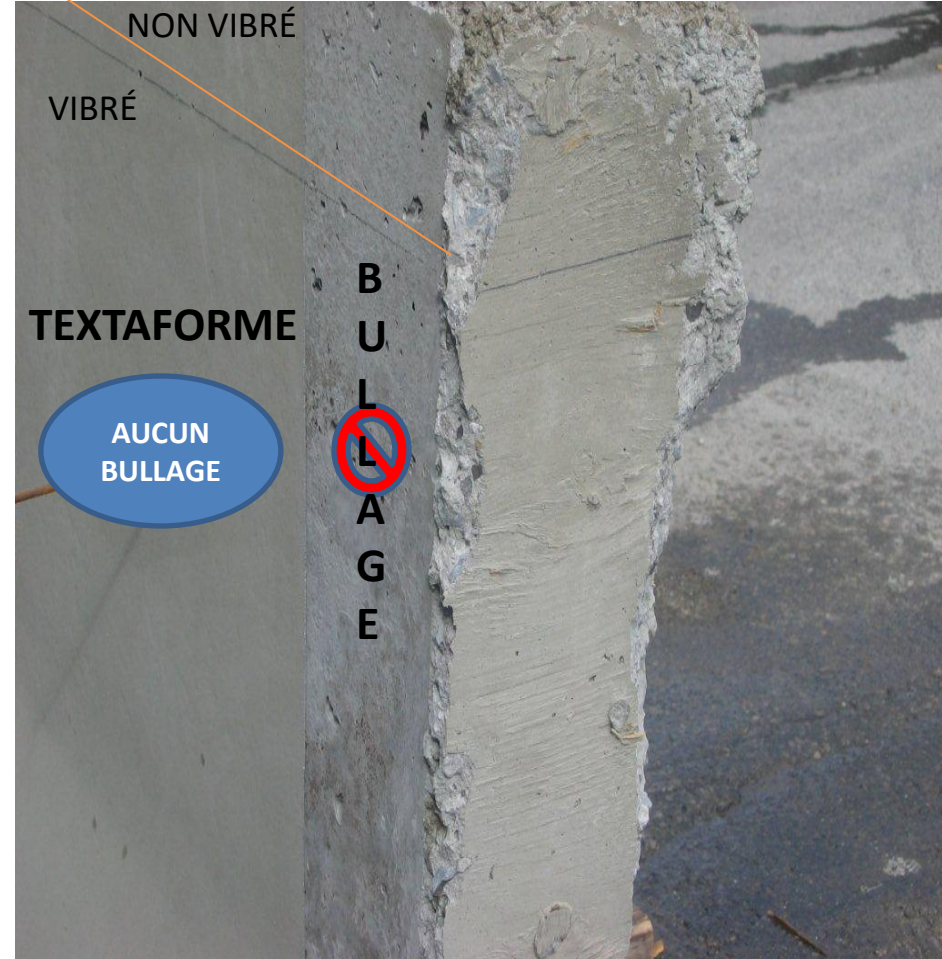
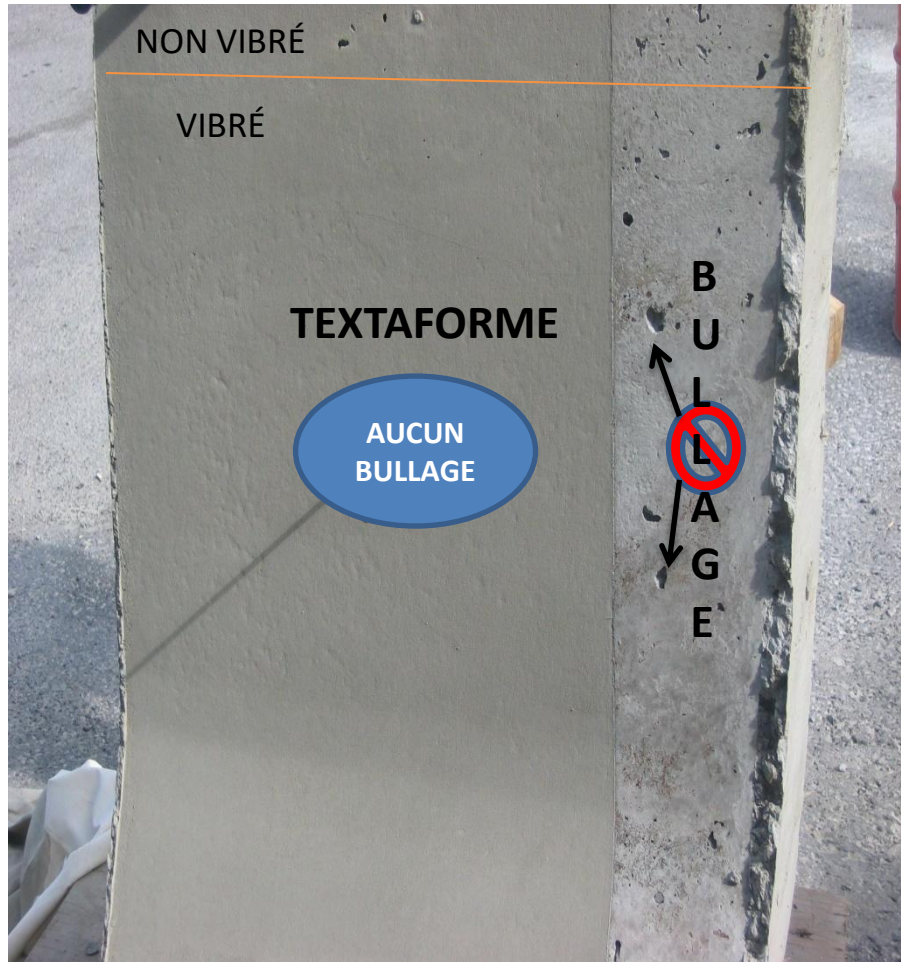
Référence: TEST 2004, TEXTAFORME



# Résultat

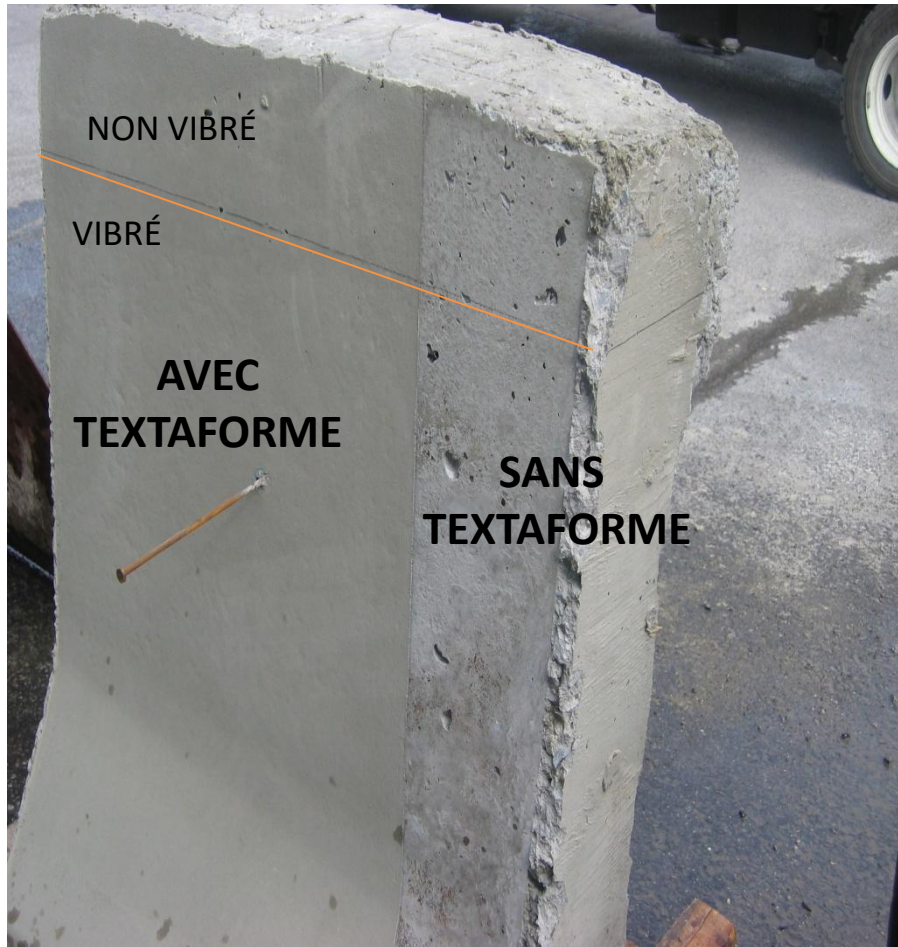
*La présence de la doublure a éliminé le bullage.*

Référence: TEST 2004, TEXTAFORME



# Résultat

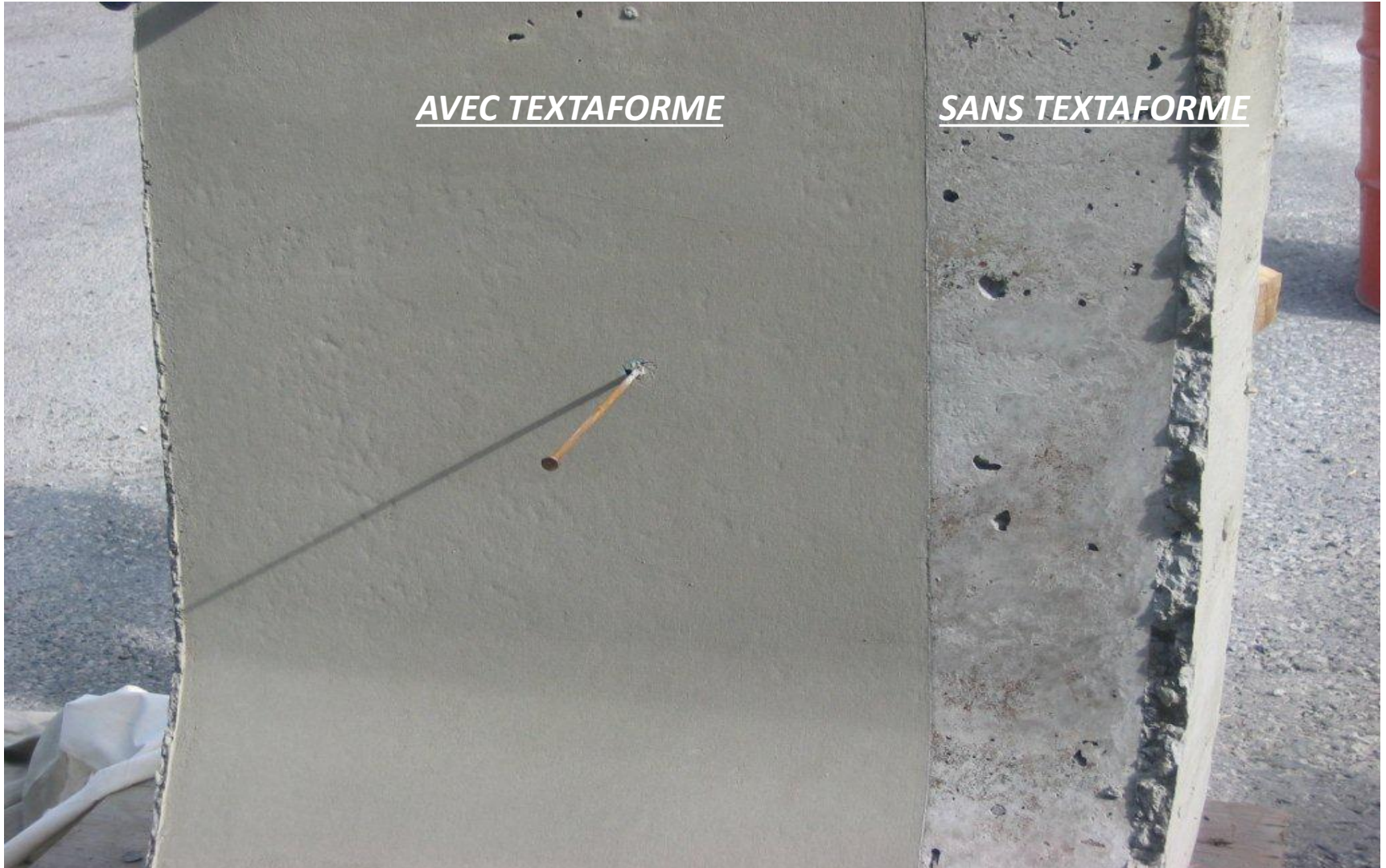
Référence: TEST 2004, TEXTAFORME





# Résultat

Référence: TEST 2004, TEXTAFORME



# Conclusion

L'utilisation de *matériaux plus performants* combinée à l'amélioration *des méthodes de travail* devraient accroître les délais entre les réparations et augmenter la durée de vie des structures. Il faut viser une durée de vie minimale de 75 à 100 ans voire même 150 ans dans certains cas. ( réf: CRIB 2004, Transport Québec, juin 2004)

L'utilisation de la doublure de coffrage TEXTAFORME contribue à *l'accomplissement* pour la construction et la réparation *durable d'ouvrage de béton*. TEXTAFORME apporte un avantage *esthétique* ainsi qu'une meilleure *résistance à la pénétration des ions chlorures*. (RÉFÉRENCE: TEXTAFORME 2002)

MERCI



***N'hésitez pas à demander  
de l'information***

**Info@textaforme.com**

**514-791-9669**